

## Creo™ 软件包概述

为产品开发角色定制的高性能设计解决方案

PTC 提供了当今市场上伸缩性最强的各种基于角色的产品开发软件包。无论您选取哪种软件包，您都将获得业界中速度最快、最为完善的工具。它们的特点是易于使用、价格优惠并且始终可升级，能够满足特定角色和企业的各种需求。

### 集成在一个平台上的全套设计解决方案

产品设计和制造公司一直面临着重重压力：不仅要在更短的时间内开发出更多的产品，而且不能牺牲创新或质量。企业中的许多员工经常要参与产品开发。营销专业人员、工业设计师、工程师、分析师、经理、服务专业人员和其他许多角色都需要使用设计软件工具，这些工具不仅要非常适合执行他们的任务，还要出色地互相配合工作，以便最大程度提高效率和加快产品开发过程。

Creo 为参与产品开发的所有人（包括工程师和扩展型企业的成员）提供合适的工具，让他们能够在尽可能最短的时间内做出最高质量的设计方案。同时，Creo 的无限伸缩性还允许您在需求增长时添加新用户，并用新的应用程序和扩展包扩展功能。而且，由于 Creo 是 PTC 产品开发系统的一个组成部分，因此，3D CAD 解决方案将能无缝地连接到 PTC 在业界领先的

各种解决方案，包括：内容和流程管理解决方案 Windchill®；工程计算解决方案 Mathcad®；以及动态信息交付解决方案 Arbortext®。



### 面向工程师的 Creo 3D CAD 软件包

Creo 为设计工程师提供一套可伸缩的软件包，它们经过优化，可满足各种特别的需求。无论您需要的是更高的设计灵活性、高级的装配设计功能、更快速的管道和电缆设计功能、高级的曲面设计功能还是全面的虚拟原型设计功能，都可以选择合适的软件包，以获得实现设计目标所需的确切功能。

2D 和 3D 设计解决方案	Creo Engineer I	Creo Engineer II	Creo Engineer III	Creo Engineer IV
<b>Creo 应用程序</b>				
Creo Parametric	•	•	•	•
<b>Creo 扩展包</b>				
Creo Flexible Modeling Extension	•	•	•	•
Creo Manikin Extension	•	•	•	•
Creo Advanced Assembly Extension	}	}	•	•
Creo Behavioral Modeling Extension			•	•
Creo Mechanism Dynamics Extension			•	•
Creo Interactive Surface Design Extension			•	•
Creo Piping & Cabling Extension			•	•
Creo Simulation Extension				•
Creo Tolerance Analysis Extension				•
Creo Rights Management Extension				•
<b>工程计算</b>				
Mathcad				•
<b>数据管理和协作</b>				
Windchill PDMLink®		•	•	•
Windchill ProjectLink™			•	•

从 3 个选件中  
选 1 个

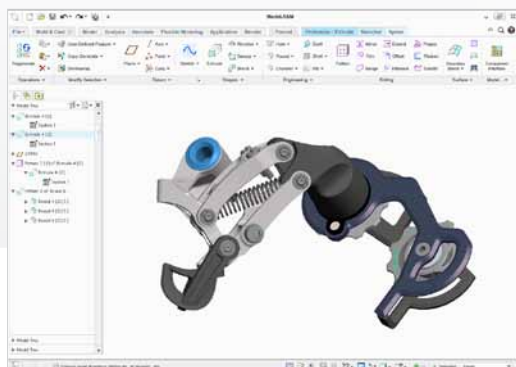
## Creo Engineer I

此 3D CAD 超值软件包功能强大、易于使用、灵活和完全可伸缩。Creo Engineer I 包含业界中最全面的 3D 实体建模和设计功能，能在更短的时间内创建高质量的设计方案。软件包的功能包括：

- Creo Parametric
  - 完善的 3D 实体建模
  - 详细文档：2D 和 3D 绘图
  - 自由样式（交互式工业设计）
  - 专业曲面设计
  - 装配建模
  - 焊接建模和文档
  - 机构设计和设计动画
  - ModelCHECK™ 设计验证工具
  - 数据互操作性和导入数据修复
  - 集成的 Web 功能
  - 完善的零件、特征、工具库及其他项目库

另外还有两个独特的设计扩展包，它们能够按照目标客户的要求进一步改进设计方案，并能够提高设计灵活性。

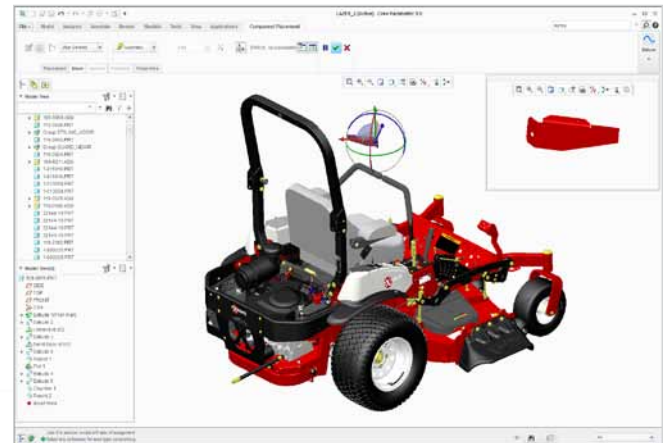
- Creo Flexible Modeling Extension — 在编辑 3D CAD 几何时提供最高的灵活性，同时完全保留设计意图
- Creo Manikin Extension — 提供数字化人体建模功能，以优化设计方案的人机交互特性



## Creo Engineer II

为需要更强的设计能力和数据管理功能的工程师而设计。此软件包提供更高级的装配设计和性能优化功能，还提供领先业界的重要 CAD 数据管理解决方案。此软件包包括：

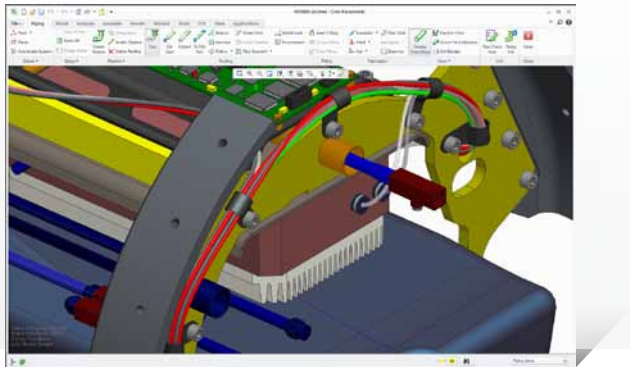
- Creo Engineer I 软件包中的所有解决方案
- 以下设计和分析扩展包任选其一：
  - Creo Advanced Assembly Extension
  - Creo Behavioral Modeling Extension
  - Creo Mechanism Dynamics Extension
- Windchill PDMLink，提供更广泛的工程内容和流程管理



### Creo Engineer III

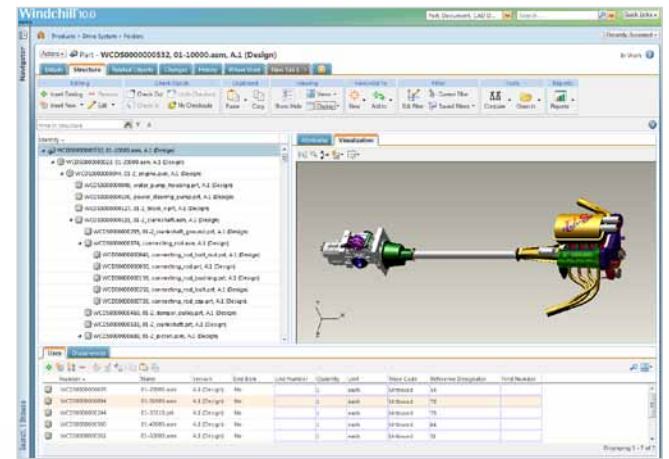
可靠的产品开发解决方案，它经过优化，可以解决当今分散在全球的开发团队的综合需求。Creo Engineer III 使团队能够协同工作、有效地共享信息、推进设计重用，并充分利用可确保设计完整性和可追溯性的自动化变更流程。此软件包包括：

- Creo Engineer II 软件包中的所有解决方案，包括所有三个扩展包选项：
  - Creo Advanced Assembly Extension
  - Creo Behavioral Modeling Extension
  - Creo Mechanism Dynamics Extension
- 两个附加的高性能设计扩展包：
  - Creo Interactive Surface Design Extension
  - Creo Piping & Cabling Extension
- Windchill ProjectLink — 基于 Web 的协作和项目管理功能



### Creo Engineer IV

这是业界中功能最全面的产品开发软件包，它提供更多的虚拟原型设计功能，以进一步提高产品开发过程的效率。用户可以捕捉重要的工程计算和执行 CAE 分析，以提高检验和认证过程的速度和准确性。此软件包还能保护重要的设计方案知识产权，从而改善设计外包过程。



此软件包包括：

- Creo Engineer III 软件包中的所有解决方案
- Mathcad — 求解和记录工程计算
- Creo Simulate — 执行重要的模拟和分析任务
- 由 CETOL™ 技术驱动的 Creo Tolerance Analysis Extension — 在设计环境中增加强大的公差分析功能，例如 1-D 堆叠、贡献度和敏感度分析
- Creo Rights Management Extension — 动态和持续地保护设计方案的知识产权。利用 Adobe® LiveCycle® Rights Management 服务器创建、管理和监视访问策略

3D 设计软件包	Creo Analyst	Creo Industrial Designer	Creo Concept Engineer*	Creo Design Reviewer
<b>Creo 应用程序</b>				
Creo Direct	•		•	•
Creo Parametric		•		
Creo Layout			•	
Creo Simulate	•			
Creo Sketch		•		•
Creo View MCAD				•
<b>Creo 扩展包</b>				
Creo Flexible Modeling Extension		•		
Creo Advanced Simulation Extension	•			
Creo Interactive Surface Design Extension		•		
Creo Advanced Rendering Extension		•		

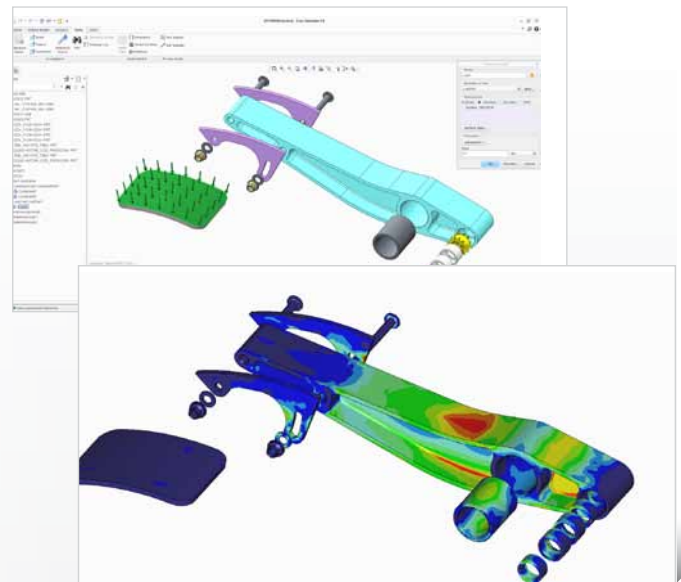
\* 此软件包计划在 2011 年秋末发布。

### 面向企业中更多角色的 Creo 3D 设计软件包

对于非设计工程团队的成员但需要参与产品开发的那些角色，Creo 提供多种软件包，以满足他们的不同需求。这些软件包将 Creo 应用程序和扩展包结合在一起，为诸如分析师和工业设计师等角色提供最适用的一组功能。现在，包括 CAD 专家和临时用户在内的所有人，都可以通过易于使用的工具访问 2D 和 3D 设计数据，这些工具可让他们更有效和更高效地参与产品开发。

#### Creo Analyst

这是功能强大的虚拟原型设计软件包，它提供一整套结构和热分析功能，包括高级的非线性 CAE 功能。此外，可以使用直接建模功能简化 CAE 工作流程，这些功能帮助您比以往更快地准备好用于分析的模型。您可以快速编辑模型，以便去特征化或简化几何，而且整个过程比以往更顺利，也无需等待设计工程师执行此任务。



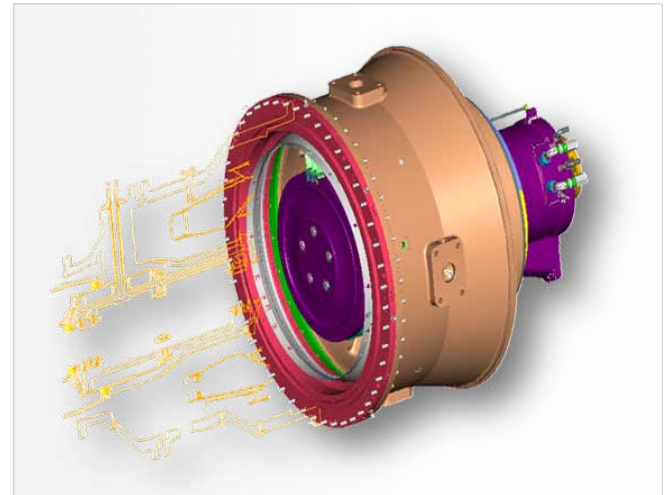
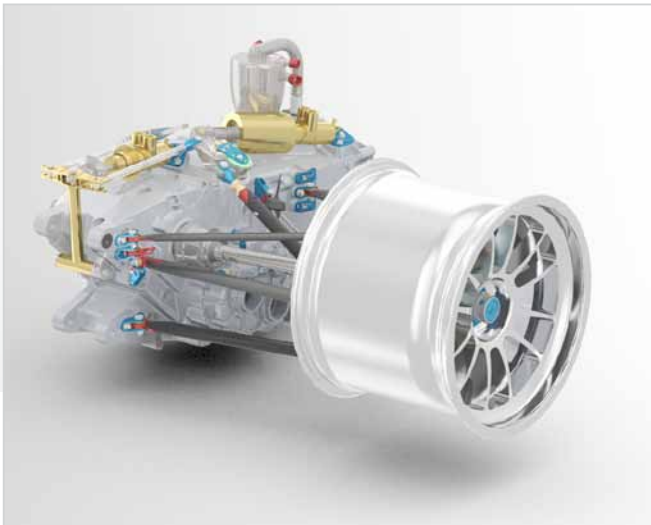
丰富的 CAE 功能和简化的工作流程将使您能够改善检验和认证过程。

软件包的功能包括：

- 用于执行结构和热模拟的 Creo Simulate
- 用于执行非线性和其他高级 CAE 分析的 Creo Advanced Simulation Extension
- 用于快速轻松进行 3D 直接建模的 Creo Direct

### Creo Industrial Designer

这是一个综合性的 CAID 软件包，具有非常灵活和功能强大的特点，能让用户设计出漂亮的产品和创作出效果惊人的逼真图像。它为用户带来了无与伦比的设计自由度和灵活性，可以快速创建复杂的形状和高质量的曲面。利用自由样式设计功能和其他强大的曲面造型设计功能，可以设计出最漂亮的产品，并展现在最佳的光照效果下。Creo Industrial Designer 软件包可以提高设计效率，从而加快概念设计和详细设计过程。



软件包的功能包括：

- Creo Parametric，包括自由样式设计功能
- 用于灵活编辑设计方案的 Creo Flexible Modeling Extension
- 用于执行高级曲面设计的 Creo Interactive Surface Design Extension
- 用于快速和高质量地进行逼真渲染的 Creo Advanced Rendering Extension
- 用于快速轻松进行 2D 手绘的 Creo Sketch

### Creo Concept Engineer

有些设计工程师需要更快和更灵活地创建并研究 2D 和 3D 设计概念，而此软件包就是为他们定制的。无论是简单还是复杂的设计，许多产品设计均从 2D 开始，并可能演变成非常详细的 3D 设计。Creo 能让用户在 2D 和 3D 模式下快速创建设计概念，然后在下游的详细设计过程中无缝地利用这些数据。Creo Concept Engineer 软件包中的功能将加快概念设计过程，并加快转入详细设计的速度。

软件包的功能包括：

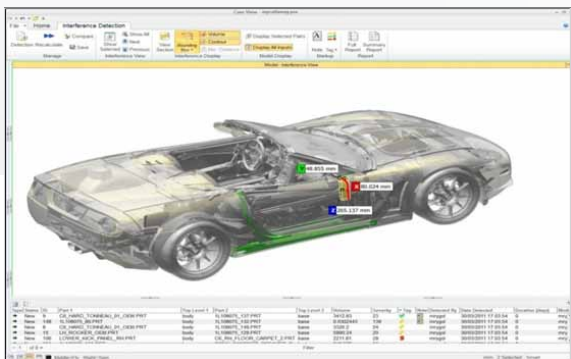
- 使用直接建模快速轻松创建 3D 设计概念的 Creo Direct
- 提供 2D 概念性工程设计功能的 Creo Layout

### Creo Design Reviewer

在产品开发过程中，公司中有许多角色需要查看产品设计方案。从一开始加入客户的意见，到开发过程中对设计方案的审阅，再到开发结束后现场工程师提出与定制或改进设计有关的反馈，工程设计部门以外的用户都需要查看和交互地处理 3D 设计数据。Creo Design Reviewer 软件包提供易于使用的可视化、标记和设计编辑功能。现在，设计审阅者获得了所需的工具，可以更高效和更有效地表达自己的想法。更好和更快的设计审阅可以提高产品质量、缩短设计周期和降低成本。

软件包的功能包括：

- 提供设计可视化和协作功能的 Creo View MCAD
- 使用直接建模轻松灵活进行 3D 设计的 Creo Direct
- 用于快速轻松进行 2D 手绘的 Creo Sketch

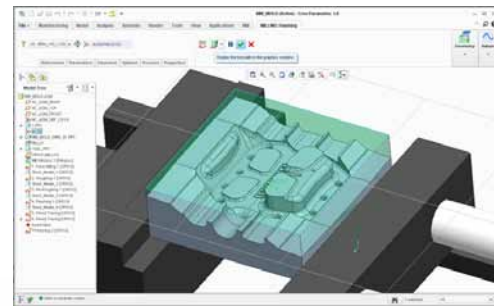


### 适合产品设计角色的其他解决方案

除了以上 Creo 软件包中包含的产品之外，PTC 还提供了可以扩展 Creo 功能的精密工具，它们为更多的产品开发角色提供了专业功能，这些角色包括：

#### 模具设计师

Creo NC 和模具解决方案提供功能强大的工具，可以执行加工、棱柱和多曲面铣削、模具设计、模架设计、NC 钣金、已加工零件的计算机辅助校验、注塑过程模拟、编写加工工作说明等等。



#### 机电设计工程师

Creo 提供为 2D 示意图和 3D 电缆设计优化的产品。用户还可以分析设计方案的机电性能，以确保产品的安全。此外，Creo 提供了业界中领先的功能，以帮助在 MCAD 和 ECAD 专业领域中可视化及比较设计方案，以及协同进行设计。

#### 了解更多信息

可以通过添加更多 Creo 应用程序和扩展包来扩展 Creo 软件包。

有关 Creo 产品的更多信息，请访问 [PTC.com/products/creo](http://PTC.com/products/creo)，或与本地销售代表联系。

© 2011, Parametric Technology Corporation (PTC). 保留所有权利。本文所述信息仅供参考，如有更改，恕不另行通知；这些信息不应视作 PTC 提供的担保、承诺、条件或服务内容。PTC 徽标、Creo、Windchill、Windchill PDMLink、Windchill ProjectLink、Mathcad、Arbortext、ModelCHECK 和所有 PTC 产品名称及徽标都是 PTC 和 / 或其子公司在美国和其他国家 / 地区的商标或注册商标。所有其他产品或公司名称是各自所有者的财产。任何产品（包括任何特性或功能）的发布时机可能会有变，具体由 PTC 自行决定。

6724-Creo Package Overview-DS-EN-0611-cn